

太平洋新天地 T1 大厦封顶典礼新闻通稿

250 米太平洋新天地 T1 大厦封顶 助力大新天地打造国际复合功能核心区

5月18日，太平洋新天地商业中心250米超高层超甲级写字楼——太平洋新天地 T1 大厦主体喜迎结构封顶，标志着新天地版图中面向未来的重要商业项目主体落地，将助力上海核心区商务办公的供应量与区域能级加速提升。



(太平洋新天地 T1 大厦主体结构封顶典礼启动仪式)

太平洋新天地商业中心是由中国太保寿险、瑞安房地产与上海永业集团联合开发,项目建筑面积约 39 万平方米(含地上及地下),其中办公部分约 20 万平方米,商业部分约 8.3 万平方米。此次典礼上也首度公布了地块商办建筑体的分别命名: 250 米超高层超甲级写字楼命名为太平洋新天地 T1 大厦,两栋 100 米左右的甲级办公分别为太平洋新天地 T2 大厦和太平洋人寿大厦,裙房商业为太平洋新天地商业广场。



(太平洋新天地 T1 大厦喜封金顶)

250 米超高层地标迎来结构封顶 世界级复合功能都心区迈出坚实一步

随着最后一方混凝土浇筑到位,250 米层高的太平洋新天地 T1 大厦的主体结构喜封金顶,成为上海核心区极具稀缺性的商务办公封面级作品。围绕太平湖,太平洋新天地 T1 大厦与两栋 100 米的双子楼与板块内已建商办项目的建筑高度自淮海路向西藏路一路递增至 250 米,形成多层次而有序的天际线,勾勒出新天地整体城市形象,赋予了上海具有复合功能的城市都心区的地标意义。



(太平洋新天地 T1 大厦封顶现场)

首创历史建筑开发性保护新理念的上海新天地,在保留石库门建筑肌理的基础上,修旧如旧并创新赋予其现代化商业价值,历经

20 多年的发展，新天地不仅是上海的城市名片，更是全球二十大文化地标之一。上海在迈向全球卓越城市愿景下，未来的大新天地区域必将成为黄浦区“一带双核三区”新蓝图中“双核”的重要组成部分，通过打造城市活力空间，构建品质生活社区，引入丰富的文化艺术差异化体验并带来充满活力的社群体系，实现海派生活文化的复兴，成为“世界级复合功能核心区”的最佳实践。



(大新天地区域实景图)

太平洋新天地商业中心约 20 万方办公体量的入市，将为城市核心区的办公市场带来了全新的商务标准与活力。以塑造世界级核心商务区为目标，太平洋新天地商业中心基于高品质商务办公载体，

与新经济的龙头企业建立长期战略合作关系，汇集优质企业资源，实现重点产业的引入，为黄浦区带来产业聚集与人才吸引力的提升，从稳经济、促就业、引人才等多个层面实现城市高质量发展。



(太平洋新天地商业中心项目全景)

城中央稀缺核心地段 屹立于公园里的办公楼

“借鉴了纽约中央公园，位于太平湖公园尽端的太平洋新天地商业中心以太平湖绿地当作前景，让大家如同在庭院里办公。” 太平洋新天地 T1 大厦主创设计团队-全球知名设计事务所 KPF 介绍。在设计之初考虑到城市景观的展示，太平洋新天地 T1 大厦创意性地采用三棱柱的建筑设计，让三个立面分别对应新天地、外滩、陆家嘴三个方向，实现在同一区位就能同时坐拥上海三大稀缺景观。此外，项目还勾连大面积的城市绿意与街巷脉络，通过弧面造型形

成更为柔和的转角，舞出一支独属于建筑与城市的美丽双人舞。



(太平洋新天地 T1 大厦效果图)

享有核心区位、通达四方绝佳地理位置的太平洋新天地 T1 大厦，是城市核心区内近年来稀缺的高端办公供应，步行距离即可到达周边 4 个地铁站，与轨道交通 1、8、10、13、14 号线融会贯通，毗邻南北高架路和延安高架路，10 分钟畅达各大核心商圈，实现高效出行。

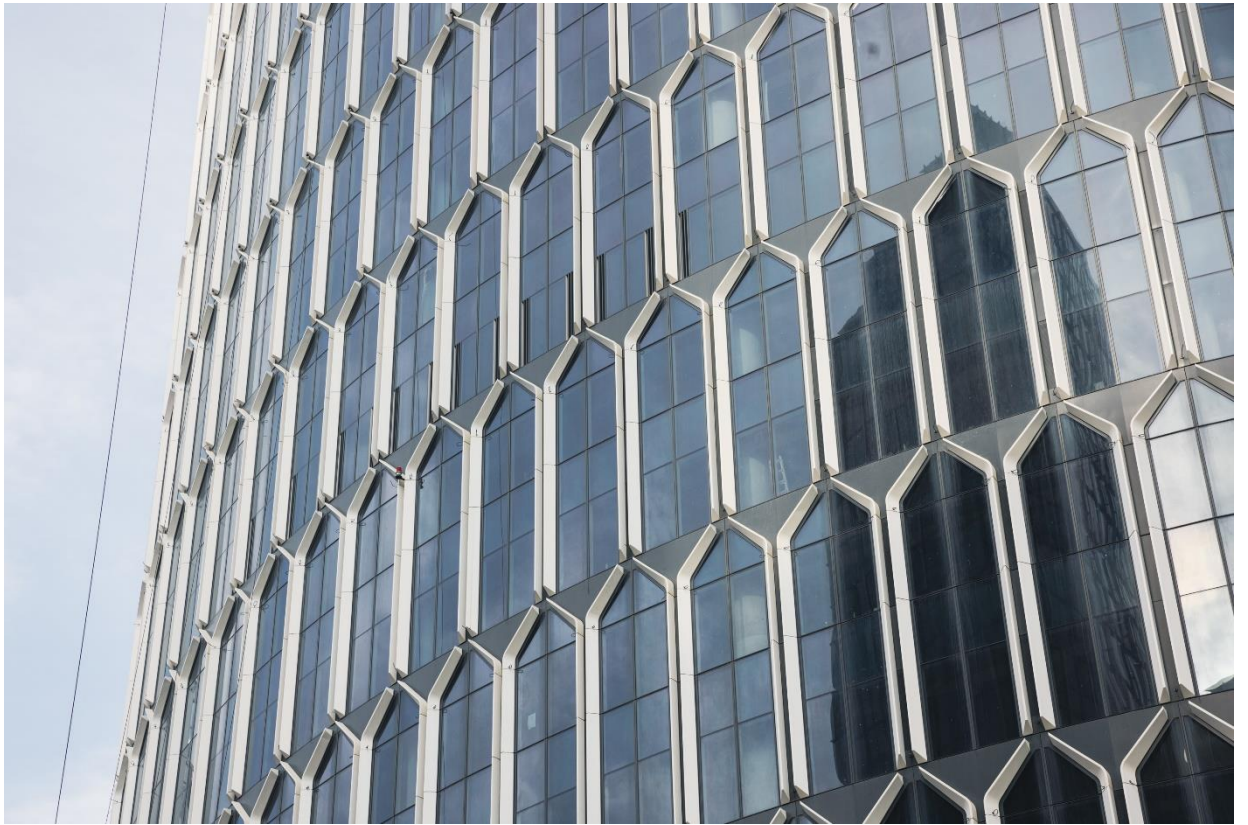
在“双碳”战略下，建筑的可持续运营发展已成为各界共识和趋势所在。“一大会址·新天地”绿色低碳社区已经成为上海唯一一个成熟商区的近零碳示范区，在此基础上，太平洋新天地商业中心将持续探索绿色低碳转型路径，目前三栋办公楼及裙房商业目标是取得 WELL、LEED 双重预认证及中国绿色建筑两星以上认证。其中，太平洋新天地 T1 大厦及太平洋新天地 T2 大厦目标是获得 LEED 铂金级、WELL 金级认证，T1 大厦同时还将取得中国绿色建筑三星级认证。更值得一提的是，太平洋新天地 T1 大厦塔冠将围绕绿色可持续的主题，打造上海城市的“碳中和对话中心”，承载商务会谈、展览展示、科技交流等内容，共同探索推动城市绿色低碳的可持续发展路径。



(太平洋新天地商业中心全景效果图)

重现世纪“石库门” 地脉文化的传承与再造

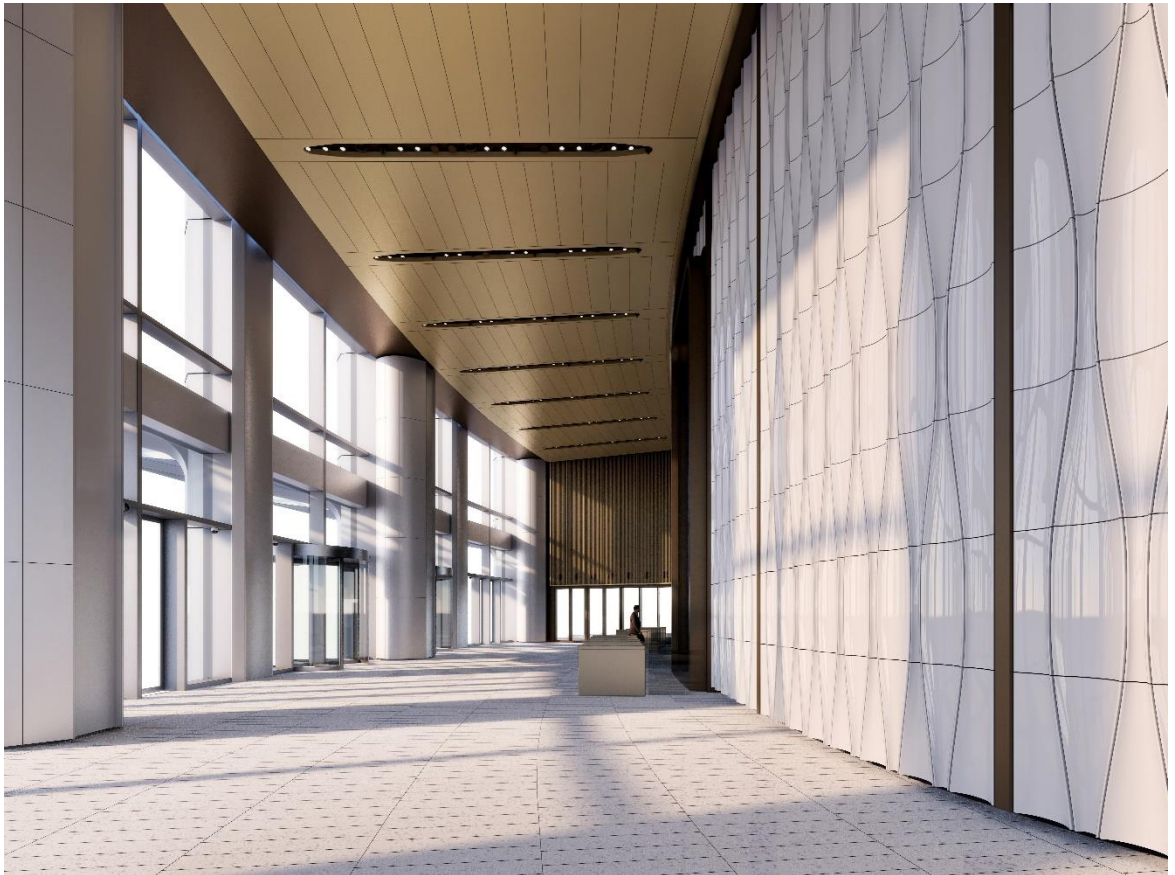
为延续新天地标志性建筑石库门，太平洋新天地 T1 大厦的外立面幕墙菱形结构就以石库门为设计原型，每片 4 米高、共计千余片立体成形的“石库门”饰面以现代工艺的巧思，让太平洋新天地 T1 大厦的外立面成为了一件永不过时的艺术品，致敬曾经的辉煌过往与无限可能的未来。



(太平洋新天地 T1 大厦外立面“石库门”设计实景图)

步入太平洋新天地 T1 大厦的大堂，背景主墙除了延续石库门经典元素外，更是汲取东台路在地文化的灵感，以融合手工艺制造的传统技艺，设计打造具有独特纹路的陶板，用创新的设计手法和

表现形式，延续了在地的历史文脉和肌理。同时，板块内将新增4000 平米的文化艺术空间，保留章太炎故居、喇格纳小学，用文化赋能商业，聚集艺术浪潮，让老建筑焕发新的生命活力，实现在地文化传承与创新的共融共生。



(太平洋新天地 T1 大厦大堂效果图)

约8.3万平方米的太平洋新天地商业广场未来将再次扩容并丰富大新天地的商业内容，成为全球新品首店首发地集聚区和数字化转型新消费示范区。秉承艺术融入生活的文化理念，项目还携手UCCA集团以“一期艺会”为邀，以艺术为媒介，引入艺术文化与潮流消费等创新元素，集结时尚、艺术、人文、商业、生活方式等

领域的思潮碰撞，在大新天地区域为公众不断提供多元丰富的创意活动、文化交流、艺术展览等，以文化内涵和差异化体验赋能商业构建，助力上海国际消费城市的建设。



(太平洋新天地商业广场效果图)

根据上海市“十四五”规划发展纲要，太平洋新天地商业中心将成为上海城市更新的典范样板-大新天地区域重要的战略组成部分，开启了大新天地区域下一个二十年发展旅程，凭借对商业与办公的深刻洞察与强大的文化再造能力，太平洋新天地商业中心在高品质商务载体中融入特色商业功能和活力开放空间，进一步放大新天地时尚商业、旅游休闲、文化体验等综合效应，成为“国际级复合功能核心区”。多元文化和谐共生，一个世界级的核心商务生态正在展现，一个全天候的活力城区将逐渐焕新。

中国太保集团、瑞安集团、永业集团、建工集团相关领导以及行业嘉宾共同见证了这一重要时刻。



(太平洋新天地 T1 大厦封顶典礼现场)

结束

媒体垂询，请联系：

太平洋新天地商业中心	T3 传播
Rachel Zhang Tel : (+86) 13917624395 Email:Rachel.ZhangJie@xintiandi.com	Robin Luo Tel: (+86) 15901837099 Email: Robin.Luo@t3-china.com